

HSC

Splitcase Pumpen

Beschreibung

Volumenstrompumpe.
Verschiedene Materialausführungen können geliefert werden.

Baugrößen: von DN 80 bis DN 800.

Technische Daten

Förderstrom: Q bis 20000 m³/h

Förderhöhe: H bis 230 mWs

Medientemperatur: T max. 200 °C

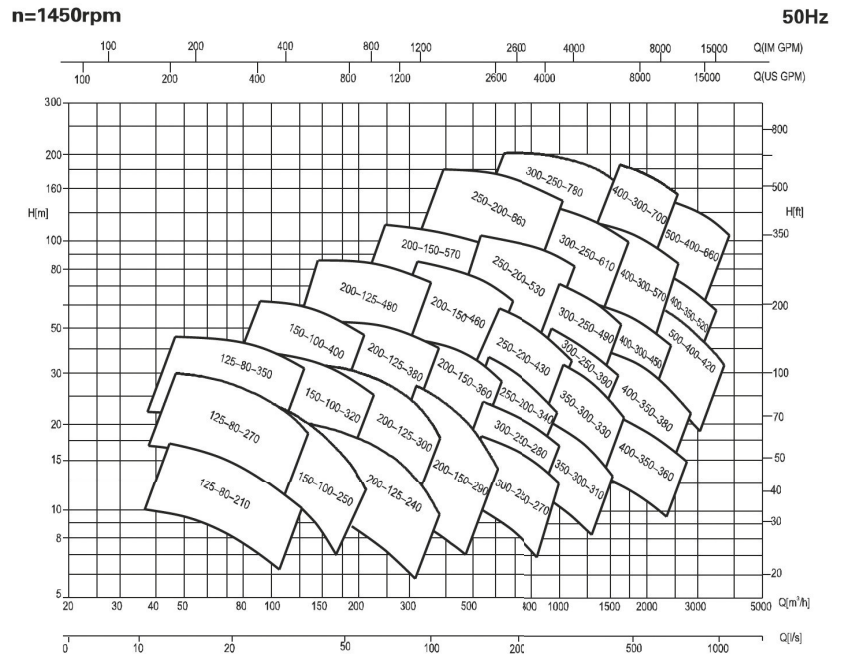
Leistung: P 5,5 bis 1400 kW

Werkstoffe

Gehäuse und/oder Laufrad:

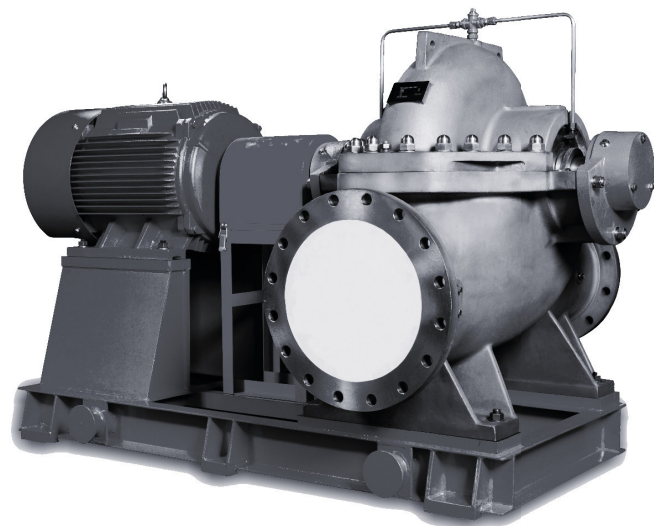
Grauguss, Bronze, Edelstahl AISI 304, AISI 316L, oder Duplex.

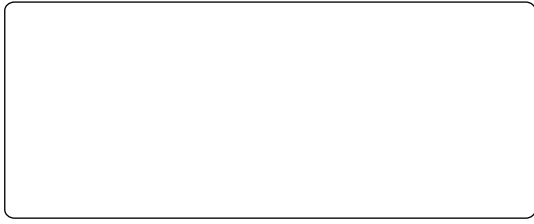
Kennfelder



ANWENDUNGEN

Wasserversorgung
Beregnung
Druckerhöhung
Kälte- und Klimatechnik
Entwässerung





hydroo®

Close service and excellence in pumping technologies.



**æcht Vertriebsgesellschaft
mbH**

Postfach 1234
63402 Hanau, Deutschland
Tel. +49 (0)69 348 790 780
Fax +49 (0)69 348 790 787
E-mail hydroo@aecht.net

www.hydroo.com/de

Hydroo Pump Industries S.L.

Carrer La Banyeta Nova, 11
Polígon Industrial La Banyeta
17843 Palol de Revardit Catalonia. Spain
Tel. +34 972 394 654
E-mail info@hydroo.com